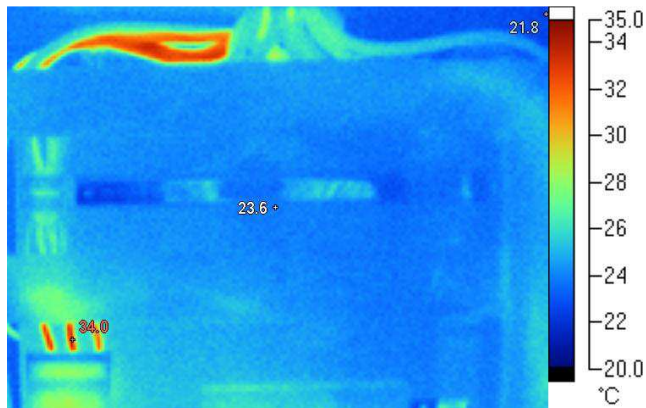


**4tse.com.ar**



IR000212.IS2

21/04/2011 11:40:02

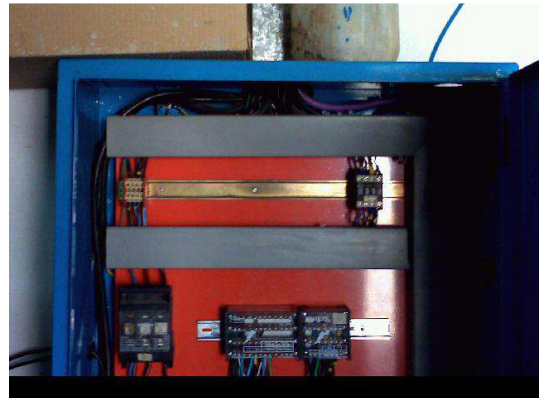
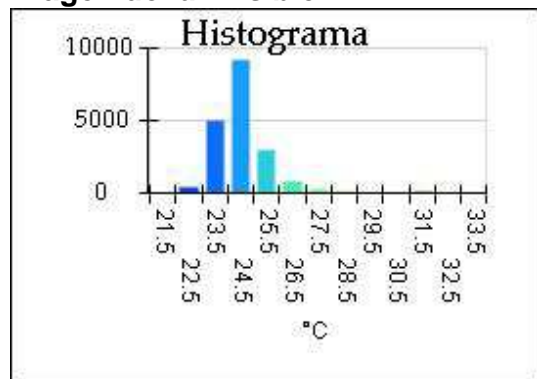


Imagen de luz visible



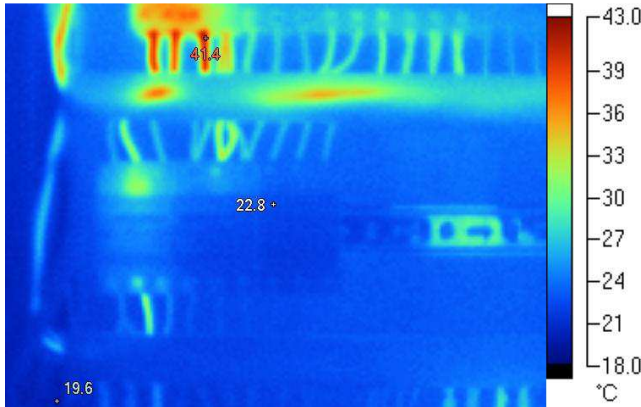
Gráfico

### Marcadores de la imagen principal

Nombre	Temperatura	Emisividad	Segundo plano
Punto central	23.6°C	0.95	22.0°C
Caliente	34.0°C	0.95	22.0°C
Frío	21.8°C	0.95	22.0°C

### Información de la imagen

	IR000212.IS2
Temperatura de fondo	22.0°C
Emisividad	0.95
Transmisión	1.00
Temperatura promedio	24.6°C
Rango de la imagen	21.8°C a 34.0°C
Modelo de cámara	Ti10
Número de serie de la cámara	Ti10-10100228
Versión OCA	1.3.5.0
Fabricante	Fluke
Descripción de la lente	20mm
Número de serie de la lente	-
Hora de la imagen	21/04/2011 11:40:02
Ubicación del archivo	G:\ Mis Documentos\ Alber 2010\ 1 Servicios Electricos 2010\ Obras 2010\ Bolognino 2010\ Termografias de planta\ IR000212.IS2
Rango de calibración	-25.0°C a 125.0°C



IR000217.IS2

21/04/2011 11:42:05

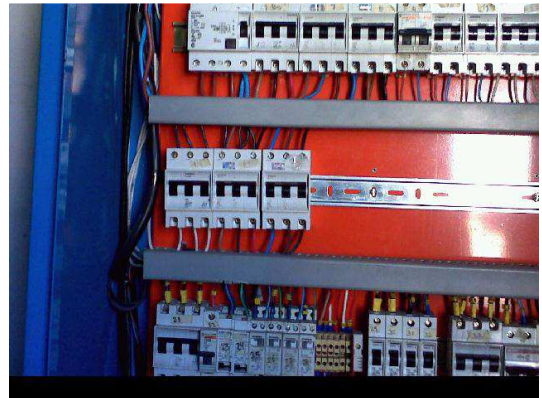
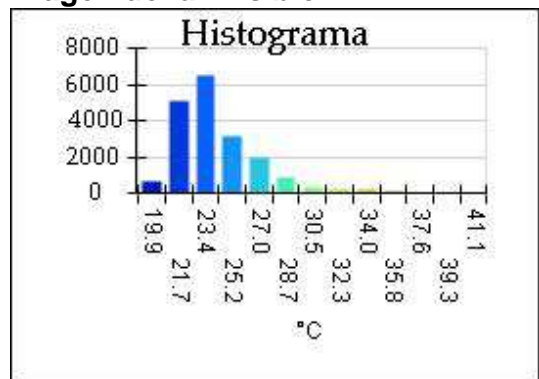


Imagen de luz visible



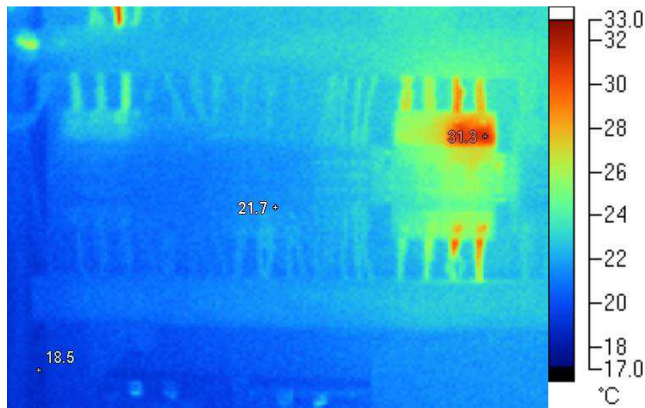
Gráfico

**Marcadores de la imagen principal**

Nombre	Temperatura	Emisividad	Segundo plano
Punto central	22.8°C	0.95	22.0°C
Caliente	41.4°C	0.95	22.0°C
Frío	19.6°C	0.95	22.0°C

**Información de la imagen**

	IR000217.IS2
Temperatura de fondo	22.0°C
Emisividad	0.95
Transmisión	1.00
Temperatura promedio	24.2°C
Rango de la imagen	19.6°C a 41.4°C
Modelo de cámara	Ti10
Número de serie de la cámara	Ti10-10100228
Versión OCA	1.3.5.0
Fabricante	Fluke
Descripción de la lente	20mm
Número de serie de la lente	-
Hora de la imagen	21/04/2011 11:42:05
Ubicación del archivo	G:\ Mis Documentos\ Alber 2010\ 1 Servicios Electricos 2010\ Obras 2010\ Bolognino 2010\ Termografias de planta\ IR000217.IS2
Rango de calibración	-25.0°C a 125.0°C

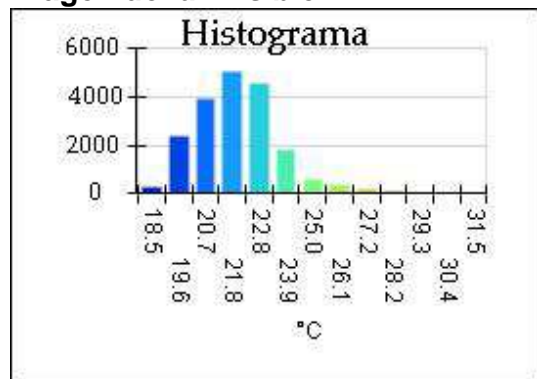


IR000219.IS2

21/04/2011 11:42:26



Imagen de luz visible



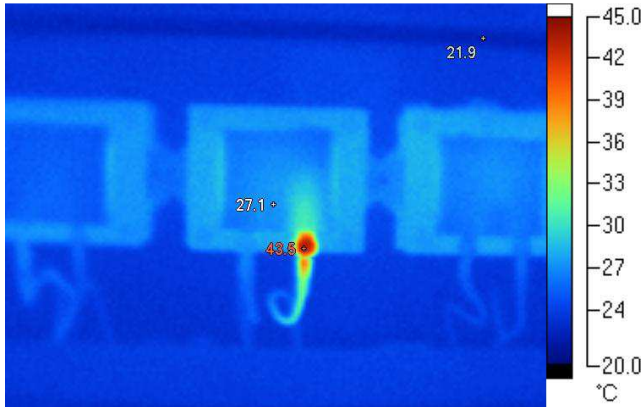
Gráfico

### Marcadores de la imagen principal

Nombre	Temperatura	Emisividad	Segundo plano
Punto central	21.7°C	0.95	22.0°C
Caliente	31.3°C	0.95	22.0°C
Frío	18.5°C	0.95	22.0°C

### Información de la imagen

	IR000219.IS2
Temperatura de fondo	22.0°C
Emisividad	0.95
Transmisión	1.00
Temperatura promedio	21.9°C
Rango de la imagen	18.5°C a 31.3°C
Modelo de cámara	Ti10
Número de serie de la cámara	Ti10-10100228
Versión OCA	1.3.5.0
Fabricante	Fluke
Descripción de la lente	20mm
Número de serie de la lente	-
Hora de la imagen	21/04/2011 11:42:26
Ubicación del archivo	G:\ Mis Documentos\ Alber 2010\ 1 Servicios Electricos 2010\ Obras 2010\ Bolognino 2010\ Termografias de planta\ IR000219.IS2
Rango de calibración	-25.0°C a 125.0°C

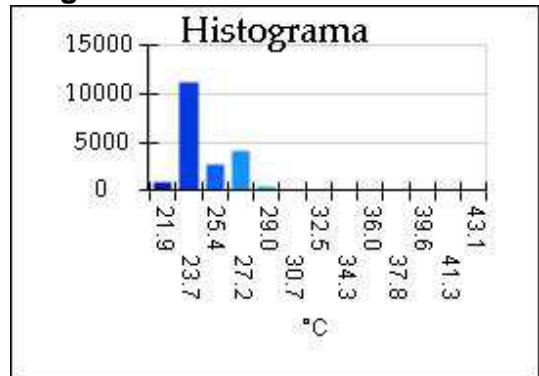


IR000223.IS2

21/04/2011 11:52:20



Imagen de luz visible



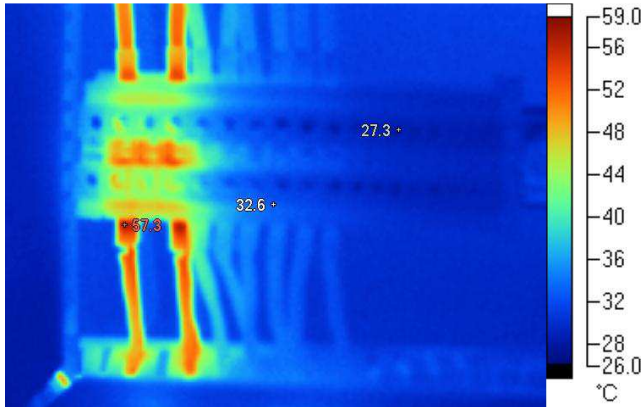
Gráfico

**Marcadores de la imagen principal**

Nombre	Temperatura	Emisividad	Segundo plano
Punto central	27.1°C	0.95	22.0°C
Caliente	43.5°C	0.95	22.0°C
Frío	21.9°C	0.95	22.0°C

**Información de la imagen**

	IR000223.IS2
Temperatura de fondo	22.0°C
Emisividad	0.95
Transmisión	1.00
Temperatura promedio	24.8°C
Rango de la imagen	21.9°C a 43.5°C
Modelo de cámara	Ti10
Número de serie de la cámara	Ti10-10100228
Versión OCA	1.3.5.0
Fabricante	Fluke
Descripción de la lente	20mm
Número de serie de la lente	-
Hora de la imagen	21/04/2011 11:52:20
Ubicación del archivo	G:\ Mis Documentos\ Alber 2010\ 1 Servicios Electricos 2010\ Obras 2010\ Bolognino 2010\ Termografias de planta\ IR000223.IS2
Rango de calibración	-25.0°C a 125.0°C



IR000226.IS2  
21/04/2011 11:54:54

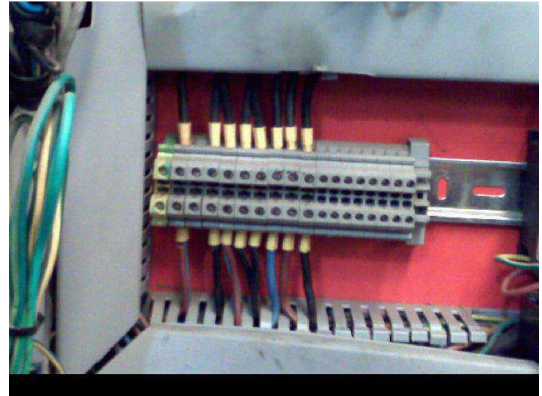
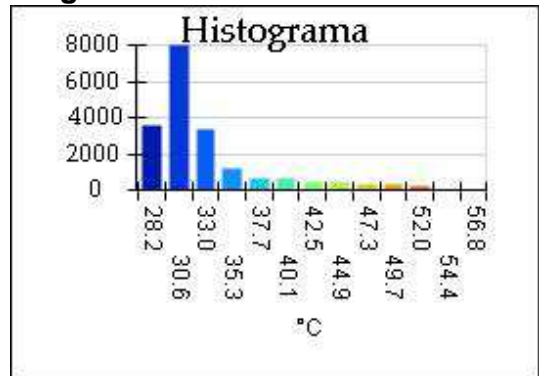


Imagen de luz visible



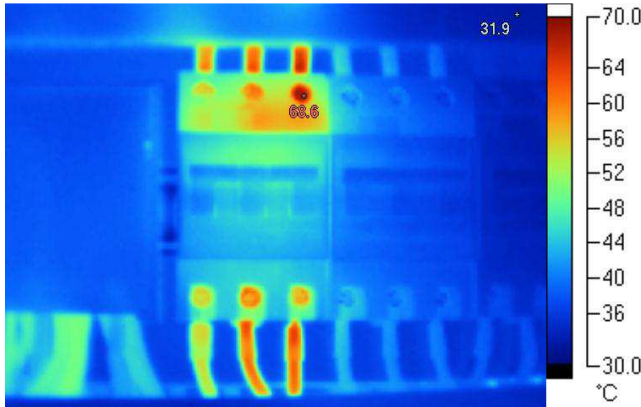
Gráfico

### Marcadores de la imagen principal

Nombre	Temperatura	Emisividad	Segundo plano
Punto central	32.6°C	0.95	22.0°C
Caliente	57.3°C	0.95	22.0°C
Frío	27.3°C	0.95	22.0°C

### Información de la imagen

	IR000226.IS2
Temperatura de fondo	22.0°C
Emisividad	0.95
Transmisión	1.00
Temperatura promedio	32.9°C
Rango de la imagen	27.3°C a 57.3°C
Modelo de cámara	Ti10
Número de serie de la cámara	Ti10-10100228
Versión OCA	1.3.5.0
Fabricante	Fluke
Descripción de la lente	20mm
Número de serie de la lente	-
Hora de la imagen	21/04/2011 11:54:54
Ubicación del archivo	G:\ Mis Documentos\ Alber 2010\ 1 Servicios Electricos 2010\ Obras 2010\ Bolognino 2010\ Termografias de planta\ IR000226.IS2
Rango de calibración	-25.0°C a 125.0°C



IR000228.IS2  
21/04/2011 11:55:47

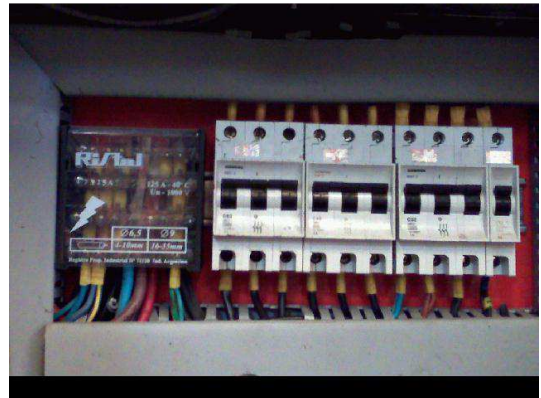
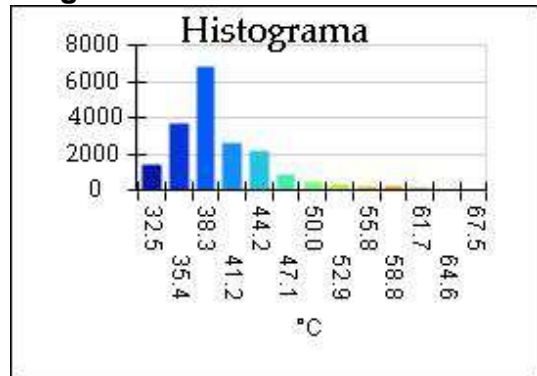


Imagen de luz visible



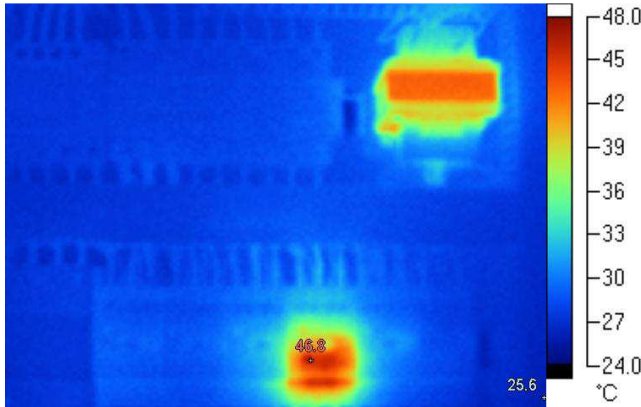
Gráfico

**Marcadores de la imagen principal**

Nombre	Temperatura	Emisividad	Segundo plano
Caliente	68.6°C	0.95	22.0°C
Frío	31.9°C	0.95	22.0°C

**Información de la imagen**

	IR000228.IS2
Temperatura de fondo	22.0°C
Emisividad	0.95
Transmisión	1.00
Temperatura promedio	40.0°C
Rango de la imagen	31.9°C a 68.6°C
Modelo de cámara	Ti10
Número de serie de la cámara	Ti10-10100228
Versión OCA	1.3.5.0
Fabricante	Fluke
Descripción de la lente	20mm
Número de serie de la lente	-
Hora de la imagen	21/04/2011 11:55:47
Ubicación del archivo	G:\ Mis Documentos\ Alber 2010\ 1 Servicios Electricos 2010\ Obras 2010\ Bolognino 2010\ Termografias de planta\ IR000228.IS2
Rango de calibración	-25.0°C a 125.0°C

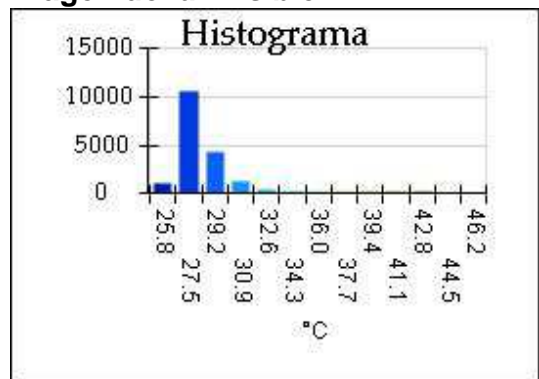


IR000240.IS2

21/04/2011 12:06:15



Imagen de luz visible



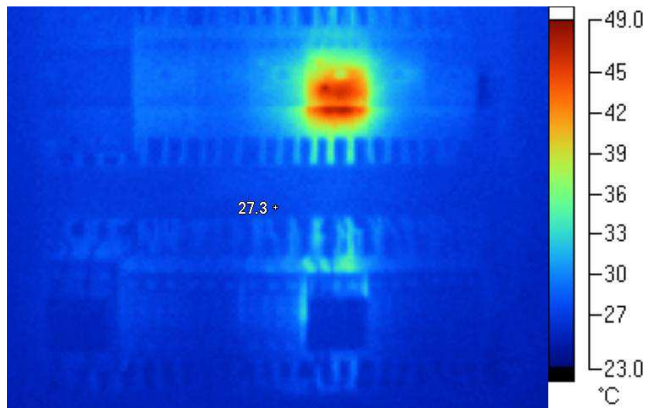
Gráfico

### Marcadores de la imagen principal

Nombre	Temperatura	Emisividad	Segundo plano
Caliente	46.8°C	0.95	22.0°C
Frío	25.6°C	0.95	22.0°C

### Información de la imagen

	IR000240.IS2
Temperatura de fondo	22.0°C
Emisividad	0.95
Transmisión	1.00
Temperatura promedio	29.1°C
Rango de la imagen	25.6°C a 46.8°C
Modelo de cámara	Ti10
Número de serie de la cámara	Ti10-10100228
Versión OCA	1.3.5.0
Fabricante	Fluke
Descripción de la lente	20mm
Número de serie de la lente	-
Hora de la imagen	21/04/2011 12:06:15
Ubicación del archivo	G:\ Mis Documentos\ Alber 2010\ 1 Servicios Electricos 2010\ Obras 2010\ Bolognino 2010\ Termografias de planta\ IR000240.IS2
Rango de calibración	-25.0°C a 125.0°C

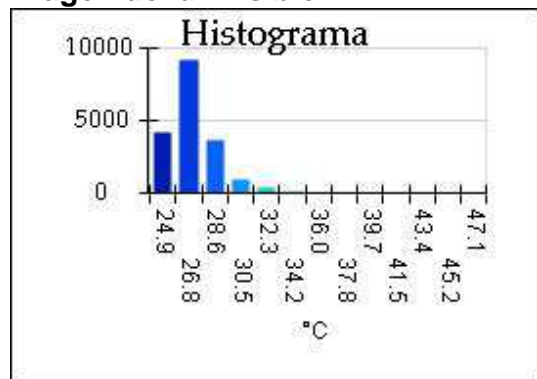


IR000241.IS2

21/04/2011 12:06:26



Imagen de luz visible



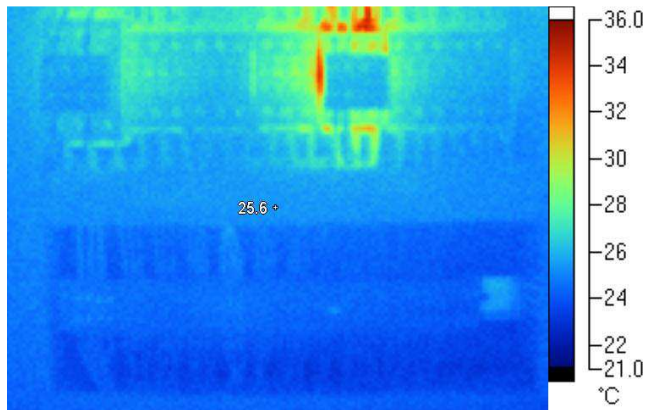
Gráfico

### Marcadores de la imagen principal

Nombre	Temperatura	Emisividad	Segundo plano
Punto central	27.3°C	0.95	22.0°C

### Información de la imagen

	IR000241.IS2
Temperatura de fondo	22.0°C
Emisividad	0.95
Transmisión	1.00
Temperatura promedio	27.5°C
Rango de la imagen	24.4°C a 47.5°C
Modelo de cámara	Ti10
Número de serie de la cámara	Ti10-10100228
Versión OCA	1.3.5.0
Fabricante	Fluke
Descripción de la lente	20mm
Número de serie de la lente	-
Hora de la imagen	21/04/2011 12:06:26
Ubicación del archivo	G:\ Mis Documentos\ Alber 2010\ 1 Servicios Electricos 2010\ Obras 2010\ Bolognino 2010\ Termografias de planta\ IR000241.IS2
Rango de calibración	-25.0°C a 125.0°C



IR000242.IS2

21/04/2011 12:06:36

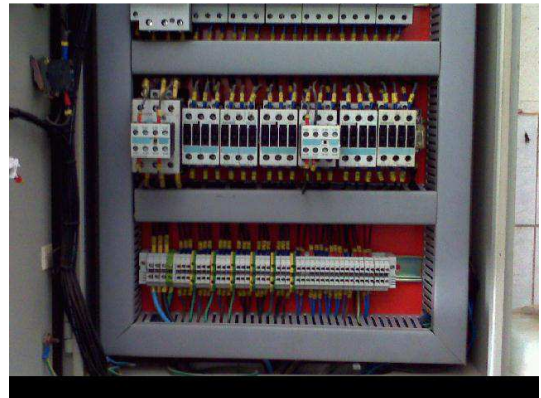
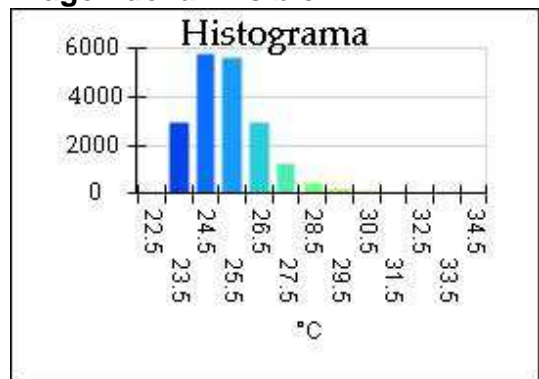


Imagen de luz visible



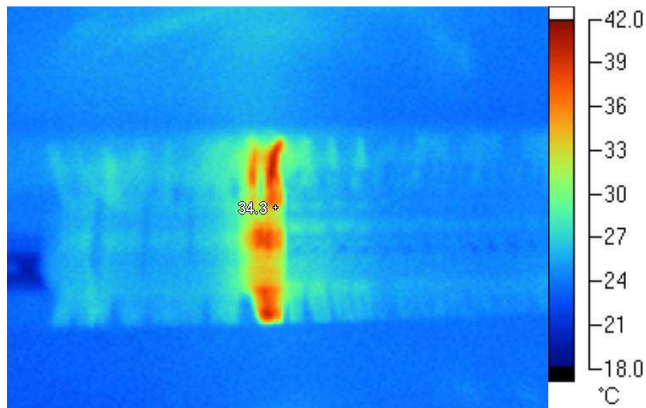
Gráfico

### Marcadores de la imagen principal

Nombre	Temperatura	Emisividad	Segundo plano
Punto central	25.6°C	0.95	22.0°C

### Información de la imagen

	IR000242.IS2
Temperatura de fondo	22.0°C
Emisividad	0.95
Transmisión	1.00
Temperatura promedio	25.3°C
Rango de la imagen	22.9°C a 34.6°C
Modelo de cámara	Ti10
Número de serie de la cámara	Ti10-10100228
Versión OCA	1.3.5.0
Fabricante	Fluke
Descripción de la lente	20mm
Número de serie de la lente	-
Hora de la imagen	21/04/2011 12:06:36
Ubicación del archivo	G:\ Mis Documentos\ Alber 2010\ 1 Servicios Electricos 2010\ Obras 2010\ Bolognino 2010\ Termografias de planta\ IR000242.IS2
Rango de calibración	-25.0°C a 125.0°C



IR000244.IS2  
21/04/2011 12:08:41

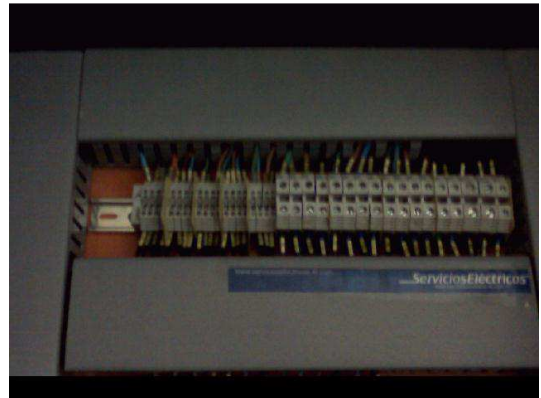
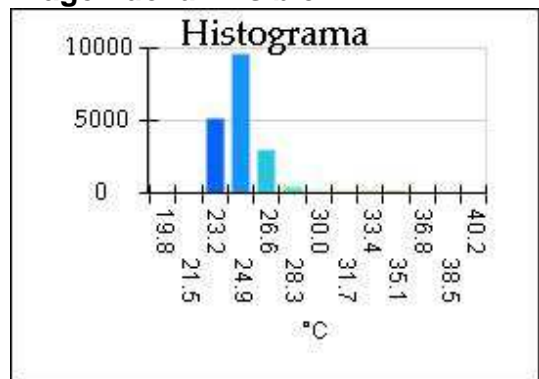


Imagen de luz visible



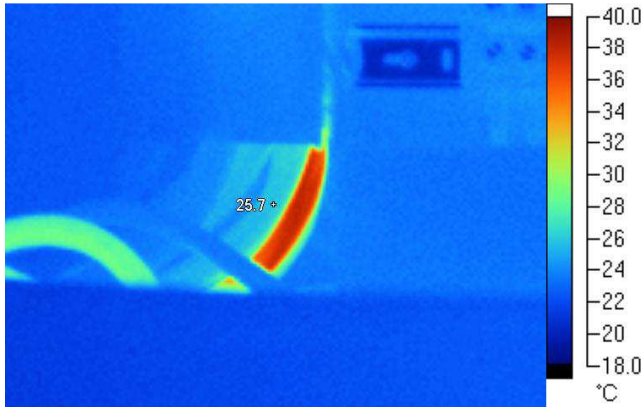
Gráfico

### Marcadores de la imagen principal

Nombre	Temperatura	Emisividad	Segundo plano
Punto central	34.3°C	0.95	22.0°C

### Información de la imagen

	IR000244.IS2
Temperatura de fondo	22.0°C
Emisividad	0.95
Transmisión	1.00
Temperatura promedio	25.1°C
Rango de la imagen	19.7°C a 40.3°C
Modelo de cámara	Ti10
Número de serie de la cámara	Ti10-10100228
Versión OCA	1.3.5.0
Fabricante	Fluke
Descripción de la lente	20mm
Número de serie de la lente	-
Hora de la imagen	21/04/2011 12:08:41
Ubicación del archivo	G:\ Mis Documentos\ Alber 2010\ 1 Servicios Electricos 2010\ Obras 2010\ Bolognino 2010\ Termografias de planta\ IR000244.IS2
Rango de calibración	-25.0°C a 125.0°C



IR000245.IS2

21/04/2011 12:09:02

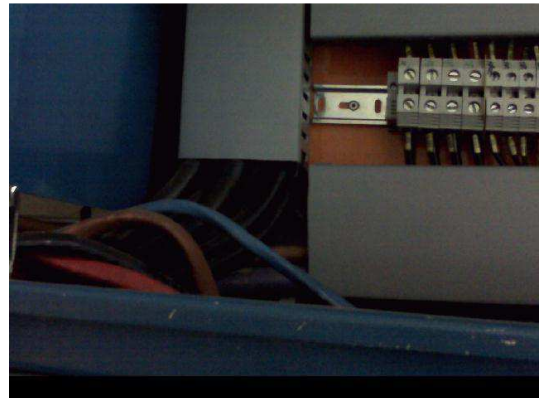
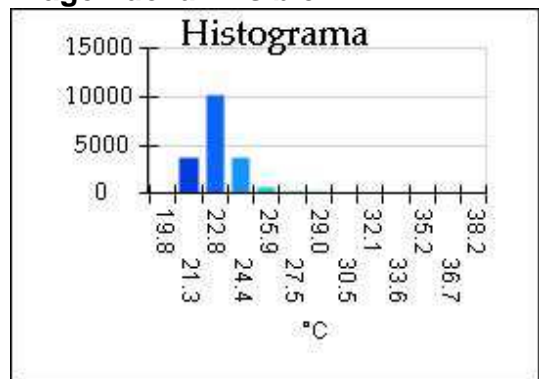


Imagen de luz visible



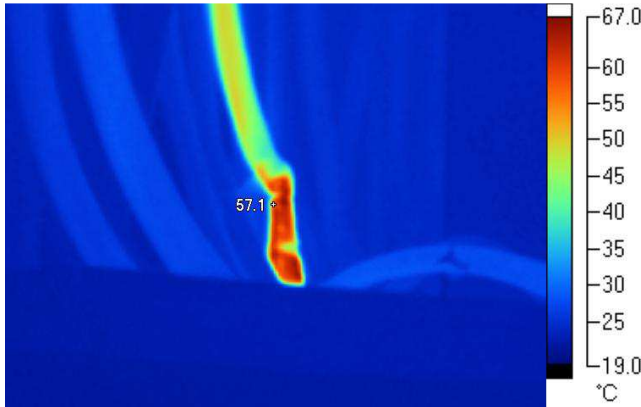
Gráfico

**Marcadores de la imagen principal**

Nombre	Temperatura	Emisividad	Segundo plano
Punto central	25.7°C	0.95	22.0°C

**Información de la imagen**

	IR000245.IS2
Temperatura de fondo	22.0°C
Emisividad	0.95
Transmisión	1.00
Temperatura promedio	23.3°C
Rango de la imagen	19.9°C a 38.3°C
Modelo de cámara	Ti10
Número de serie de la cámara	Ti10-10100228
Versión OCA	1.3.5.0
Fabricante	Fluke
Descripción de la lente	20mm
Número de serie de la lente	-
Hora de la imagen	21/04/2011 12:09:02
Ubicación del archivo	G:\ Mis Documentos\ Alber 2010\ 1 Servicios Electricos 2010\ Obras 2010\ Bolognino 2010\ Termografias de planta\ IR000245.IS2
Rango de calibración	-25.0°C a 125.0°C



IR000246.IS2

21/04/2011 12:09:13

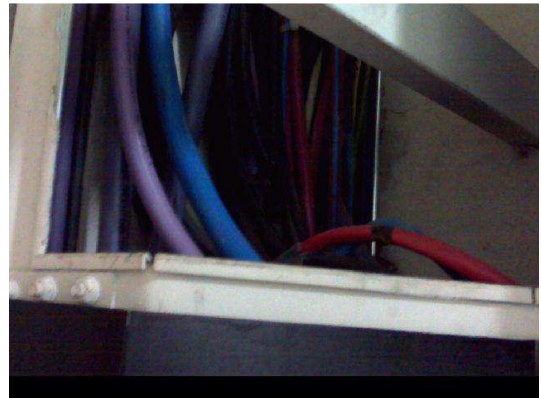
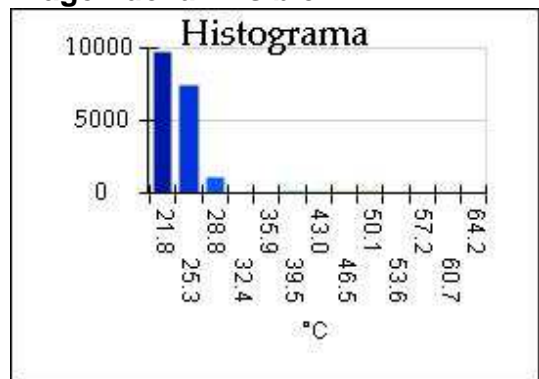


Imagen de luz visible



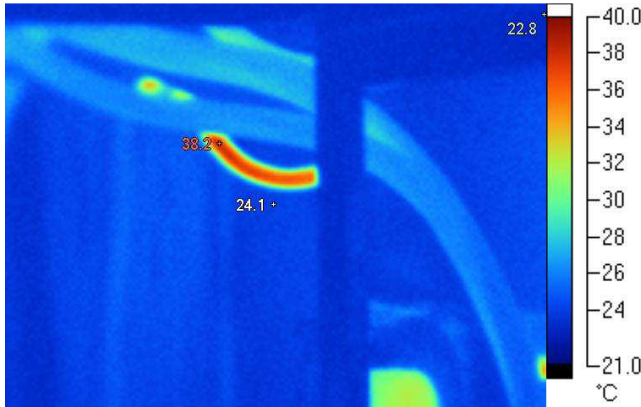
Gráfico

**Marcadores de la imagen principal**

Nombre	Temperatura	Emisividad	Segundo plano
Punto central	57.1°C	0.95	22.0°C

**Información de la imagen**

	IR000246.IS2
Temperatura de fondo	22.0°C
Emisividad	0.95
Transmisión	1.00
Temperatura promedio	24.7°C
Rango de la imagen	20.9°C a 65.7°C
Modelo de cámara	Ti10
Número de serie de la cámara	Ti10-10100228
Versión OCA	1.3.5.0
Fabricante	Fluke
Descripción de la lente	20mm
Número de serie de la lente	-
Hora de la imagen	21/04/2011 12:09:13
Ubicación del archivo	G:\ Mis Documentos\ Alber 2010\ 1 Servicios Electricos 2010\ Obras 2010\ Bolognino 2010\ Termografias de planta\ IR000246.IS2
Rango de calibración	-25.0°C a 125.0°C

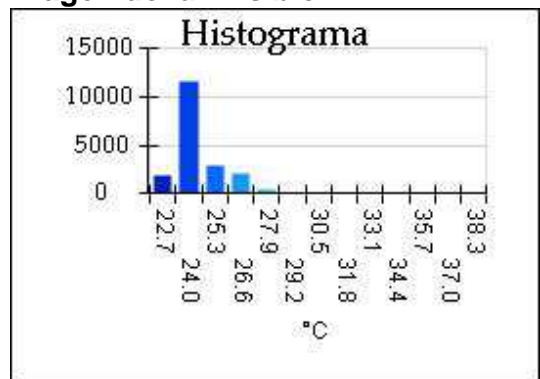


IR000247.IS2

21/04/2011 12:13:19



Imagen de luz visible



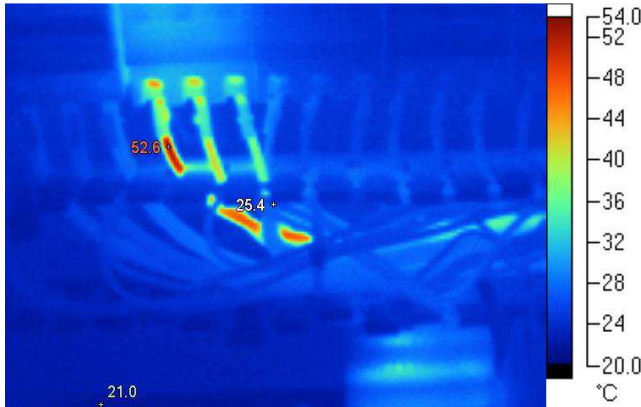
Gráfico

### Marcadores de la imagen principal

Nombre	Temperatura	Emisividad	Segundo plano
Punto central	24.1°C	0.95	22.0°C
Caliente	38.2°C	0.95	22.0°C
Frío	22.8°C	0.95	22.0°C

### Información de la imagen

	IR000247.IS2
Temperatura de fondo	22.0°C
Emisividad	0.95
Transmisión	1.00
Temperatura promedio	24.6°C
Rango de la imagen	22.8°C a 38.2°C
Modelo de cámara	Ti10
Número de serie de la cámara	Ti10-10100228
Versión OCA	1.3.5.0
Fabricante	Fluke
Descripción de la lente	20mm
Número de serie de la lente	-
Hora de la imagen	21/04/2011 12:13:19
Ubicación del archivo	G:\ Mis Documentos\ Alber 2010\ 1 Servicios Electricos 2010\ Obras 2010\ Bolognino 2010\ Termografias de planta\ IR000247.IS2
Rango de calibración	-25.0°C a 125.0°C



IR000250.IS2  
21/04/2011 12:14:56

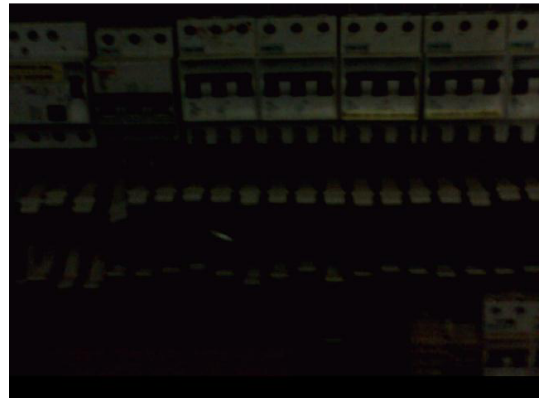
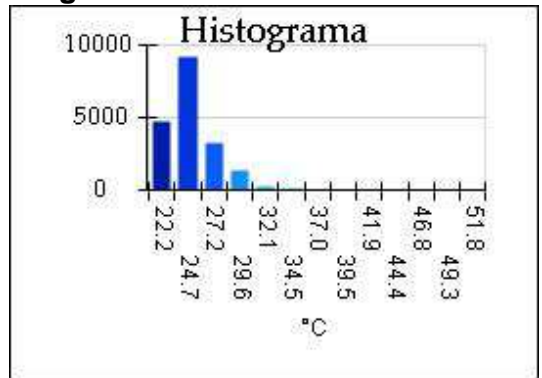


Imagen de luz visible



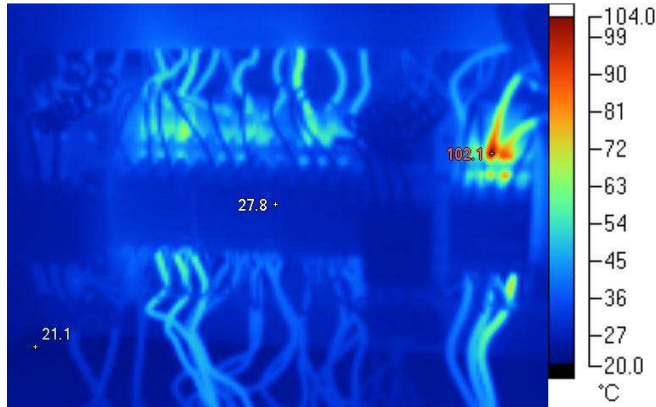
Gráfico

**Marcadores de la imagen principal**

Nombre	Temperatura	Emisividad	Segundo plano
Punto central	25.4°C	0.95	22.0°C
Caliente	52.6°C	0.95	22.0°C
Frío	21.0°C	0.95	22.0°C

**Información de la imagen**

	IR000250.IS2
Temperatura de fondo	22.0°C
Emisividad	0.95
Transmisión	1.00
Temperatura promedio	25.3°C
Rango de la imagen	21.0°C a 52.6°C
Modelo de cámara	Ti10
Número de serie de la cámara	Ti10-10100228
Versión OCA	1.3.5.0
Fabricante	Fluke
Descripción de la lente	20mm
Número de serie de la lente	-
Hora de la imagen	21/04/2011 12:14:56
Ubicación del archivo	G:\ Mis Documentos\ Alber 2010\ 1 Servicios Electricos 2010\ Obras 2010\ Bolognino 2010\ Termografias de planta\ IR000250.IS2
Rango de calibración	-25.0°C a 125.0°C

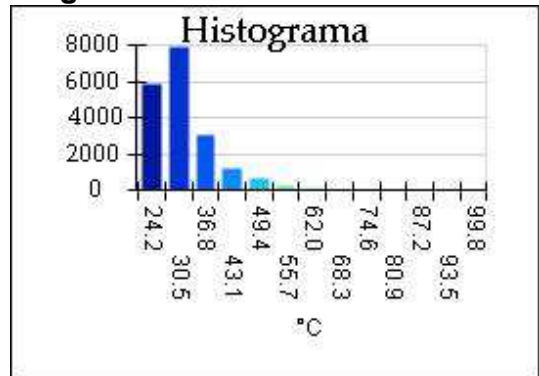


IR000252.IS2

21/04/2011 12:36:43



Imagen de luz visible



Gráfico

**Marcadores de la imagen principal**

Nombre	Temperatura	Emisividad	Segundo plano
Punto central	27.8°C	0.95	22.0°C
Caliente	102.1°C	0.95	22.0°C
Frío	21.1°C	0.95	22.0°C

**Información de la imagen**

	IR000252.IS2
Temperatura de fondo	22.0°C
Emisividad	0.95
Transmisión	1.00
Temperatura promedio	31.7°C
Rango de la imagen	21.1°C a 102.1°C
Modelo de cámara	Ti10
Número de serie de la cámara	Ti10-10100228
Versión OCA	1.3.5.0
Fabricante	Fluke
Descripción de la lente	20mm
Número de serie de la lente	-
Hora de la imagen	21/04/2011 12:36:43
Ubicación del archivo	G:\ Mis Documentos\ Alber 2010\ 1 Servicios Electricos 2010\ Obras 2010\ Bolognino 2010\ Termografias de planta\ IR000252.IS2
Rango de calibración	-25.0°C a 125.0°C