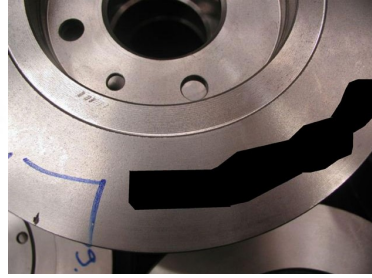
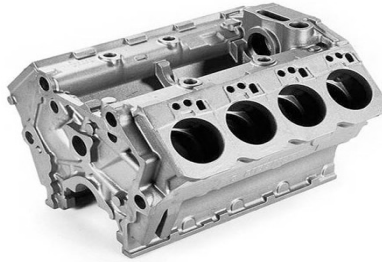


# Medidores de Velocidad por Ultrasonido

## Modelos diferentes para atender sus requerimientos

Los medidores de velocidad de la Serie QSV se utilizan para determinar el porcentaje de nodularidad en fundiciones de hierro y acero estableciendo así si se trata de una fundición gris o nodular. El procedimiento requiere que se conozca el espesor de la pieza que se puede ingresar al equipo en forma manual o mediante la utilización de un calibre digital conectado a la salida USB del equipo.



### Aplicaciones

Determinar el tipo de fundición: Gris o Nodular

Control en piezas fundidas o forjadas

Nodularidad, Resistencia Mecánica, Contenido de Grafito

Medición de velocidad en toda clase de materiales

### Interfaz Calibres Digitales



Calibre Digital Insize®  
Modelo 1108-150



Calibre Digital Mitutoyo®  
Modelo 500-171-20B

## Características Principales

- Lectura del calibre digital en la pantalla del equipo
- Teclado táctil sin partes mecánicas
- Pantalla LCD grafica con luz de fondo tipo LED
- Calibración automática por simple acople
- Dígitos grandes de fácil lectura
- Detección y retención de valor mínimo
- Gabinete de ABS alto impacto
- Velocidad y ganancia ajustables
- Memoria para almacenar 5000 + datos
- USB para conectar calibre digital
- USB para transferir datos a PC ( modelos DL )
- Software Universal DataCenter ( sin cargo )

### 3 Modelos

	QSV B	QSV DL	QSV DLC
Calibración Automática por simple acople	•	•	•
Ingreso del espesor en forma manual	•	•	•
Retención de la ultima medición	•	•	•
Alarma Mínima	•	•	•
Indicador de acople	•	•	•
<b>Permite transferir datos a PC ( DL )</b>		•	•
<b>Interfaz calibres digital ( DLC )</b>		•	•



Cable para conectar calibre Insize mod. 1108-150



Mida y toque la tecla "Q" para ingresar al equipo



Mida y oprima el "botón naranja" en el calibre para ingresar al equipo



Cable para conectar calibre Mitutoyo mod. 500-171-20B

### Especificaciones Técnicas

#### Medición

Rango	1 a 500mm Pulso-Eco
Velocidad	100 a 19999 m/s
Resolución	1 m/s
Velocidad	
Unidad	Metros por segundo (m/s)

#### Calibración

Modo 1 punto AUTO

#### Data Logger ( modelos DL )

Capacidad	5000 + valores
Organización	8 archivos con nombre
Modos Captura	Manual, Continuo

#### Conexiones

Transferencia de Datos	USB ( modelos DL )
Interfaz Calibres	USB para calibre digital Insize USB para calibre digital Mitutoyo

#### Panel Frontal

Tipo	Táctil
Sensibilidad	Ajustable

#### Interfaz Usuario

Idiomas	Español, Ingles y Portugués
Manejo	Menús e iconos

#### Características físicas

Dimensional	78 x 117 x 24 mm
Peso	180g con baterías
Temp. de trabajo	-10° a + 50°C
Gabinete	ABS Alto impacto

#### Alimentación

Pilas	2 x AA 1,5v
Autonomía	100 horas sin luz de fondo
Indicador de carga	Permanente
Apagado	Manual o Automático

#### Pantalla

Luz de fondo	LED (Enc., Apag., Auto)
Contraste	Digital ajustable
LCD grafico	LCD 128 x 64 px

#### Transductores

Cristal doble	Transmisor / Receptor
Frecuencias	2, 5MHz

### Presentación

- Unidad electrónica QSV
  - Transductor de 2 o 5MHz
  - Gel para acople
  - Manual impreso
  - Maletín alto impacto
  - Certificado de conformidad
- QSV DL:**  
Cable USB para conexión a PC  
CD con Software DataCenter
- QSV DLC:**  
DLC-I cable interfaz Insize  
DLC-M cable interfaz Mitutoyo



### Software DataCenter Básico

El software DataCenter Básico es un programa universal desarrollado por Demeq para descarga y análisis de datos en los modelos con Data Logger ( QSV DL, QSV DLC ). Los valores almacenados en la memoria del equipo se pueden transferir a una vía PC vía USB para que con herramientas básicas de DataCenter se exporten valores a otros programas y se preparen informes a medida entre otras cosas. DataCenter se ofrece sin cargo.

